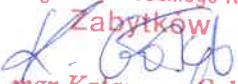


PRACE KONSERWATORSKIE
ORAZ PROJEKT POLICHROMII
WE WNĘTRZU DREWNIANEGO KOŚCIOŁA
P.W. ŚW. STANISŁAWA BISKUPA MĘCZENNIKA
WILCZYSKA

Wojewódzki Urząd Ochrony Zabytków
w Krakowie
Delegatura w Nowym Sączu
ul. Wiśniowieckiego 127
33-300 Nowy Sącz
tel. 18 442-84-84, 442-82-52

Załącznik do pozwolenia Nr 299/2023
DNS - 11. 5142. 15. 2023. MM.1

Z UPOWAŻNIENIA
Małopolskiego Wojewódzkiego Konserwatora
Zabytków

mgr Katarzyna Gołąb


mgr Anna Koszarska
Konserwator Dziel Sztuki
ul. Wygoda 37, 32-020 Wieliczka

Kraków 2023

Projekt wykonała
mgr Anna Koszarska
31-106 Kraków
Plac Kossaka 4
tel. 692 733 032
email: a.koszarska@wp.pl


mgr Anna Koszarska
Konserwator Dziel Sztuki
ul. Wygoda 37, 32-020 Wieliczka

KARTA TYTUŁOWA

I Dane inwentaryzacyjne obiektu

Obiekt:

Kościół parafialny p.w. Św. Stanisława Biskupa Męczennika. Wpisany do Rejestru Zabytków pod numerem K.A. 202/76

Lokalizacja:

Wilczyńska, gmina Bobowa, województwo małopolskie

Data powstania:

XVII w., wzniesiony w tradycji kościołów późnogotyckich

Technika wykonania:

Kościół drewniany, jednonawowy, z węższym prezbiterium zamkniętym trójbocznie, o konstrukcji zrębowej belek z drewna modrzewiowego, o przekrojach wiązanych na zamek oszalowany

Użytkownik:

Parafia rzymskokatolicka p.w. Św. Stanisława BM,
Diecezja Tarnowska 38-350 Bobowa, Wilczyńska 92

II Dane dotyczące dokumentacji

Właściciel:

Parafia rzymskokatolicka p.w. Św. Stanisława BM
38-350 Bobowa
Wilczyńska 92

Autor opracowania:

mgr Anna Koszarska
Konservator Dziej Sztuki
32-020 Wieliczka, ul. Wygoda 37
tel. 692 733 032
email: a.koszarska@wp.pl

HISTORIA OBIEKTU

Po przeprowadzeniu kwerendy historycznej w 2017 roku w kościele p.w. św. Stanisława Biskupa Męczennika w Wilczyskach odnotowano fakt istnienia dekoracji malarskich, które wykazuje lustracja świątyni z roku 1607.

W protokole wizytacyjnym z tego roku istnieje notatka o tym, że wewnątrz kościoła zdoł malowany strop drewniany, a na ścianach były dekoracje malarskie z przedstawieniami Świętych Ewangelistów. Wizytacja ta odnosi się do wnętrza prezbiterium, gdyż jak wynika z materiałów źródłowych nawa kościoła powstała w roku 1704. W XIX wieku nawę gruntownie przebudowano.

Prace poszukiwawcze warstw malarskich przeprowadzono w obrębie ściany północnej prezbiterium. Polegały one na odsłonięciu jednej z desek oszalowania wewnętrznego i przeprowadzeniu badań analitycznych w tym fragmencie.

W odsłoniętej odkrywce ujawniły się fragmenty polichromii. Okazało się, że zachowane są tylko w dolnej partii ścian do wysokości ok. 3 metrów od podłogi. Nie stanowią one jednak jednolitej całości, ponieważ ściana zmontowana jest wtórnie z przypadkowo ułożonych starych belek, na których zachowały się fragmenty historycznej malatury. Pierwotne belki przeplatają się z ułożonymi pomiędzy nimi belkami z okresu remontu (prawdopodobnie z XIX wieku).

Poszczególne odkryte fragmenty warstw malarskich wskazują na to, że z całą pewnością istniała polichromia na ścianach prezbiterium na przełomie XVI i XVII wieku.

Niestety, sposób ułożenia belek nie pozwala na odczytanie jej kompozycji. Jednak już te małe odkrywki ukazują warstwę malarską charakterystyczną dla końca XVI wieku lub początku XVII wieku.

Po odsłonięciu tego małego fragmentu widać już, że polichromia nie jest zachowana w czytelnej całości i tylko w śladowych częściach. Zachowana warstwa malarska nie nadaje się do ekspozycji.

W latach 2019-2023 wykonano konserwację ołtarza głównego wraz z XVII-wiecznym obrazem „Św. Stanisław BM”, dwóch ołtarzy bocznych oraz chóru muzycznego.

CEL I ZAKRES PRAC

1. Prace konserwatorskie

Prace te obejmować będą czynności wykonane przy wewnętrznych deskach szalunkowych wypełniających wnętrze całego kościoła tzn. – prezbiterium, nawę, kaplicę boczną oraz przedsionek. Deski te pochodzą prawdopodobnie z XIX wieku. Przykrywają one belkowanie, a założone zostały podczas przeprowadzanego w tym czasie remontu kościoła. Deski położone są pionowo, a ich szerokość wynosi 25cm. Powierzchnię desek zaimpregnowano grubą warstwą lakierów, które spowodowały ich zabarwienie na ciemnobrązowy, błyszczący kolor.

Celem prac będzie usunięcie warstw lakierów z całej powierzchni desek (ściany i sufity) przy użyciu środków chemicznych (skansol, lacknafta oraz inne środki chemiczne do usuwania powłok lakieru) oraz przeszlifowanie mechaniczne powierzchni desek papierami ściernymi. Powierzchnia oczyszczonych desek zostanie zabezpieczona profesjonalnymi olejkami do drewna (ściany). Na sufitach szczeliny pomiędzy deskami wypełnione zostaną kitem drzewnym.

W celu uzyskania powierzchni odpowiedniej do wykonania polichromii na sufitach w prezbiterium, nawie, kaplicy bocznej oraz w przedsionku szczeliny pomiędzy deskami zostaną oklejone wąskimi pasami z płótna lnianego. Cała powierzchnia sufitów zostanie przykryta wyszlifowaną zaprawą kredowo-klejową.

Program prac konserwatorskich:

1. Usunięcie wtórnych lakierów – chemicznie (skansol, lacknafta)
2. Szlifowanie powierzchni desek – mechanicznie (papiery ścierne)
3. Zabezpieczenie powierzchni desek profesjonalnymi olejkami do drewna (ściany)
4. Wypełnianie szczelin pomiędzy deskami kitem drzewnym
5. Naklejenie pasów z płótna lnianego złączeniu desek
6. Położenie warstw zaprawy klejowo-kredowej
7. Szlifowanie zaprawy – mechanicznie papierami ściernymi
8. Wykonanie dokumentacji konserwatorskiej opisowej i fotograficznej

2. Wykonanie nowej polichromii na suficie i ścianach we wnętrzu kościoła

Prace dotyczące wykonania nowej polichromii planuje się rozpocząć po uzyskaniu akceptacji projektu polichromii przez Wojewódzki Urząd Konserwacji Zabytków.

Projekt zakłada wykonanie polichromii w prezbiterium, nawie, kaplicy bocznej oraz przedsionku w obrębie sufitów.

Proponuje się wykonanie malowideł w technice temperowej na zaprawie kredowo-klejowej.

Kolorystyka polichromii jasno-pastelowa-błękity, złamane zielenie, delikatne róże (karnacje aniołków). Kolorystyka nawiązuje do zachowanej malatury chóru muzycznego.

Na sufitach malowidła przedstawiające niebo z jasnymi chmurami, z których wyłaniają się postacie aniołków ze srebrnymi skrzydełkami, otaczając jasną poświatę w centralnej części sufitu. W centrum po bokach żyrandola symbole krzyża zamkniętego w okręgu.

W centralnej części sufitu w prezbiterium – bardzo jasna poświata z przedstawieniem Ducha Świętego.

W kaplicy bocznej oraz przedsionku powielona dekoracja na suficie proponowana w prezbiterium.

Wszystkie prace, a także ich kolejne etapy zostaną poprzedzone konsultacjami oraz jeżeli to będzie konieczne, Komisjami Konserwatorskimi z udziałem przedstawicieli Wojewódzkiego Urzędu Ochrony Zabytków – delegatura w Nowym Sączu.



Fot. 1 Wilczyca – kościół parafialny p.w. Świętego Stanisława
Biskupa Męczennika – widok ogólny



Fot. 2 Wilczyska – kościół parafialny p.w. Świętego Stanisława Biskupa Męczennika – prezbiterium, stan przed konserwacją



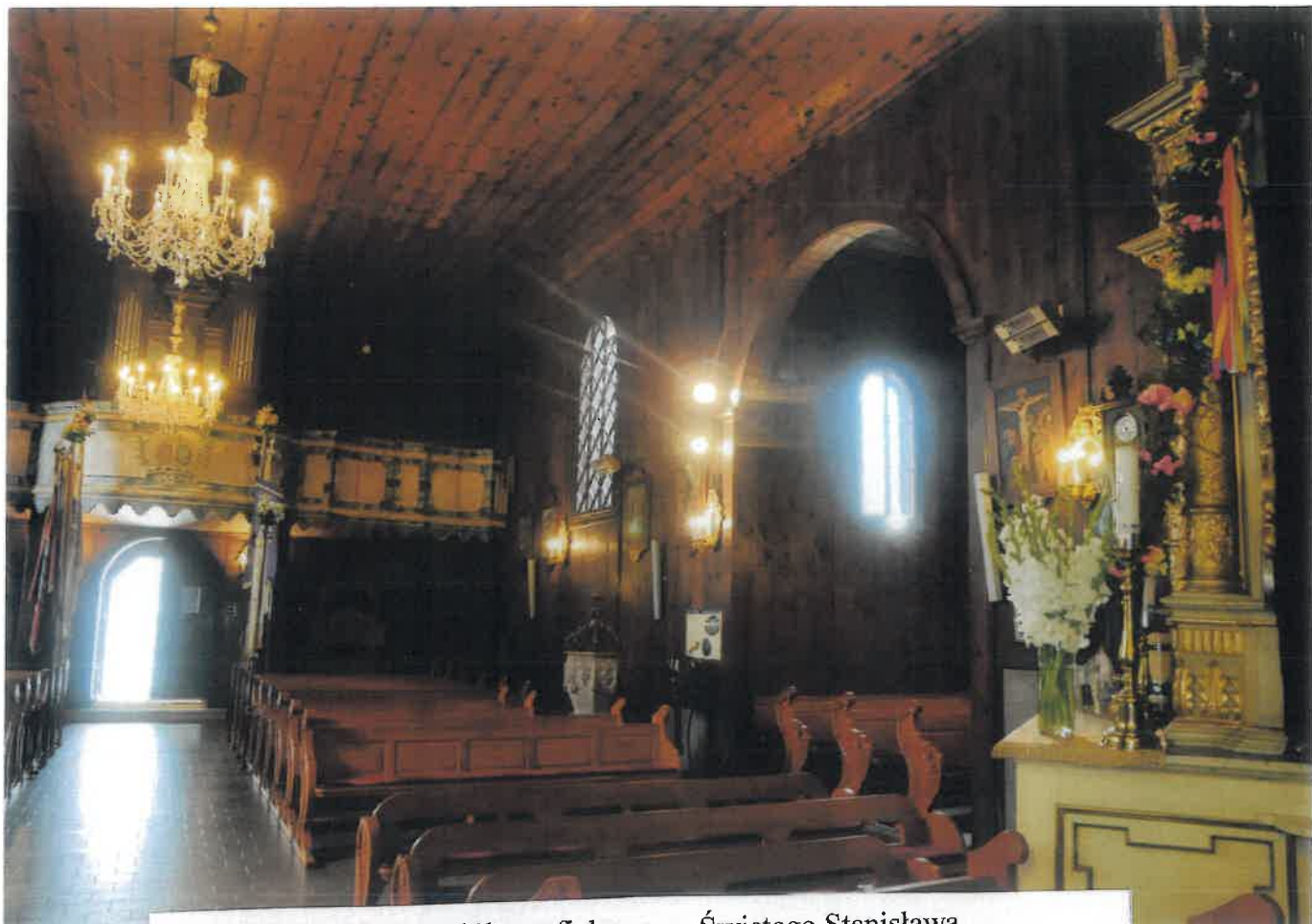
Fot. 3 Wilczyska – kościół parafialny p.w. Świętego Stanisława Biskupa Męczennika – prezbiterium, stan przed konserwacją



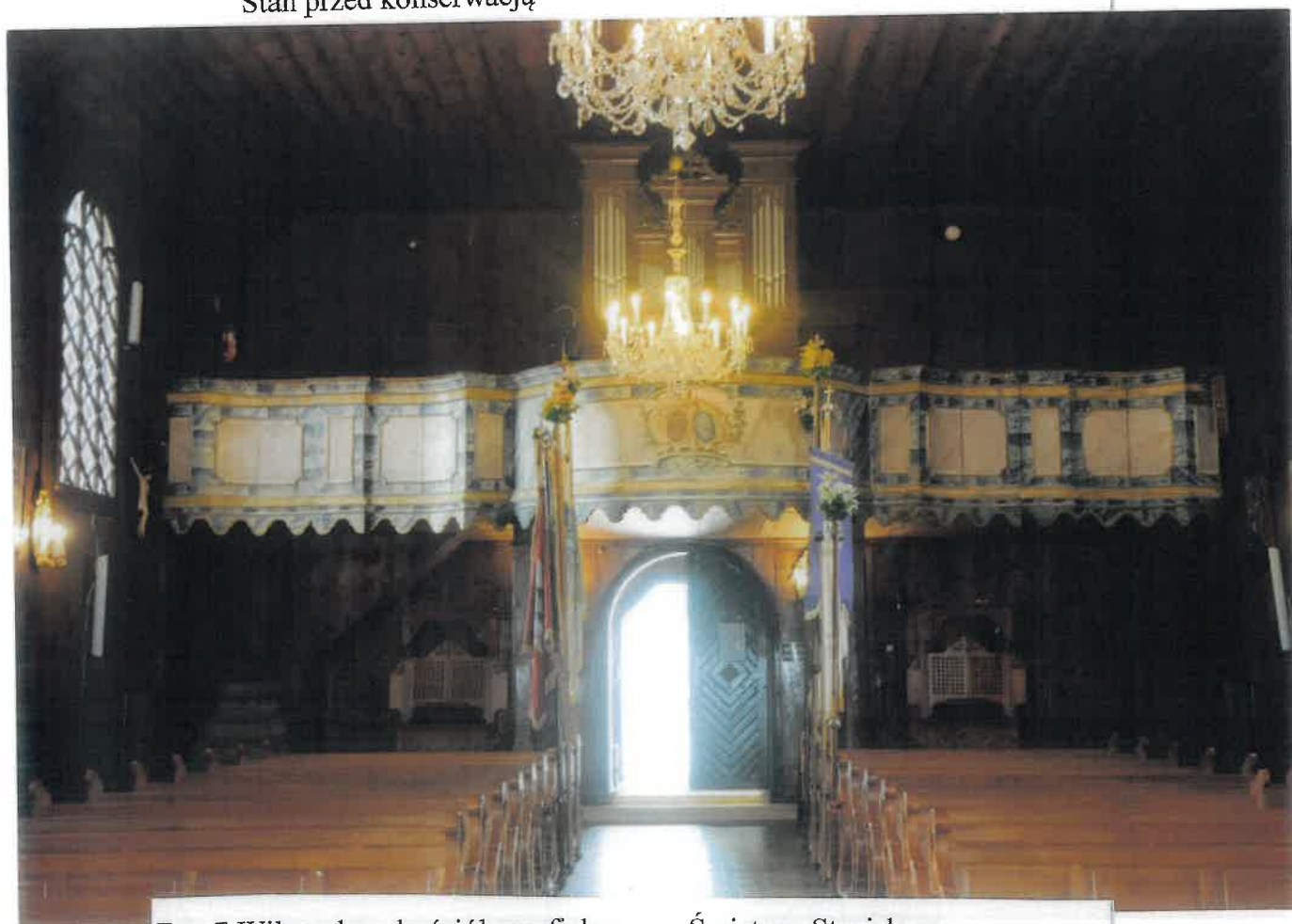
Fot. 4 Wilczyńska – kościół parafialny p.w. Świętego Stanisława Biskupa Męczennika – prezbiterium oraz fragment nawy. Stan przed konserwacją



Fot. 5 Wilczyńska – kościół parafialny p.w. Świętego Stanisława Biskupa Męczennika – fragment nawy z widokiem na kaplicę boczną. Stan przed konserwacją



Fot. 6 Wilczyska – kościół parafialny p.w. Świętego Stanisława Biskupa Męczennika – fragment nawy z widokiem na kaplicę boczną. Stan przed konserwacją



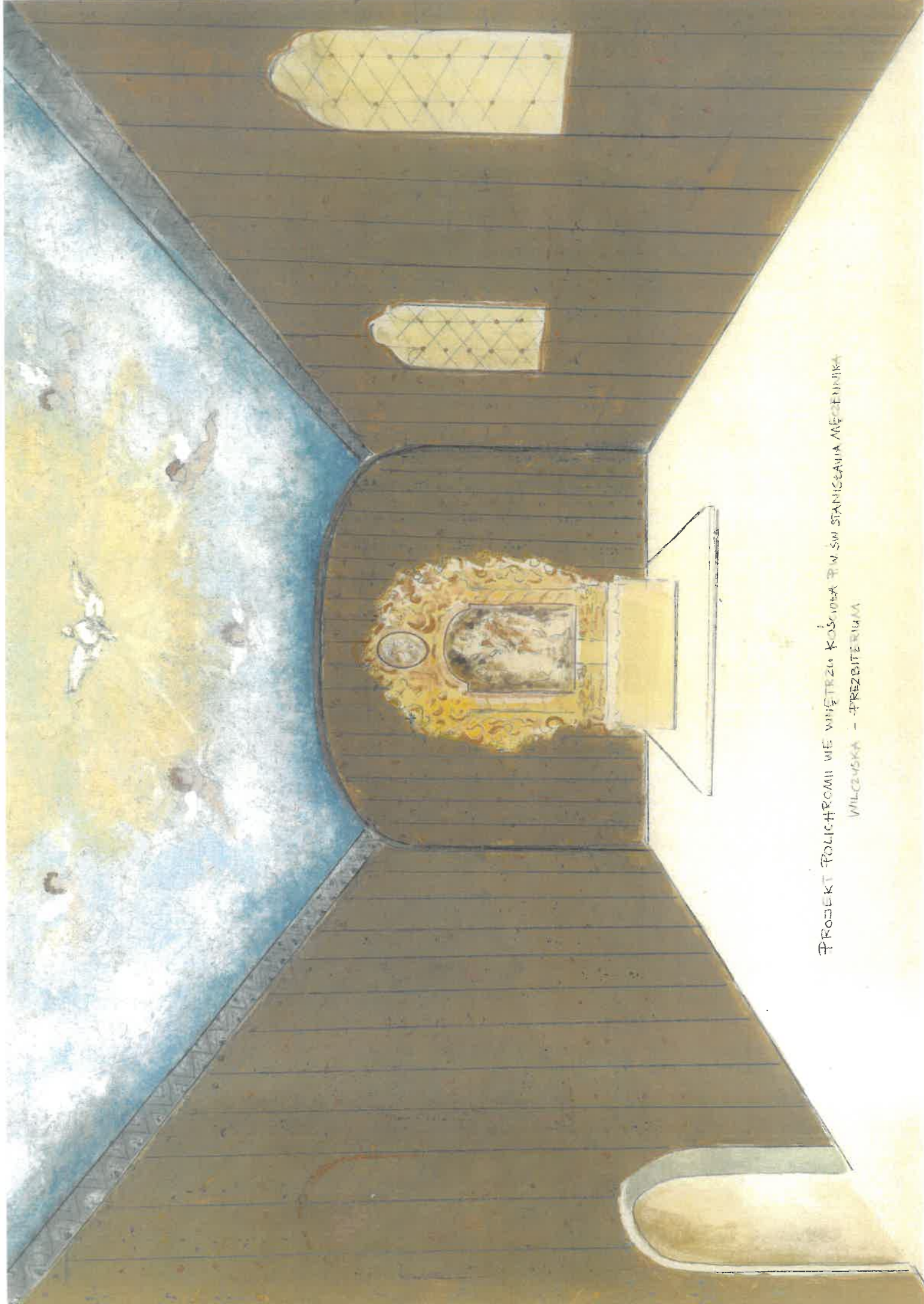
Fot. 7 Wilczyska – kościół parafialny p.w. Świętego Stanisława Biskupa Męczennika – fragment nawy z widokiem na chór muzyczny. Stan przed konserwacją



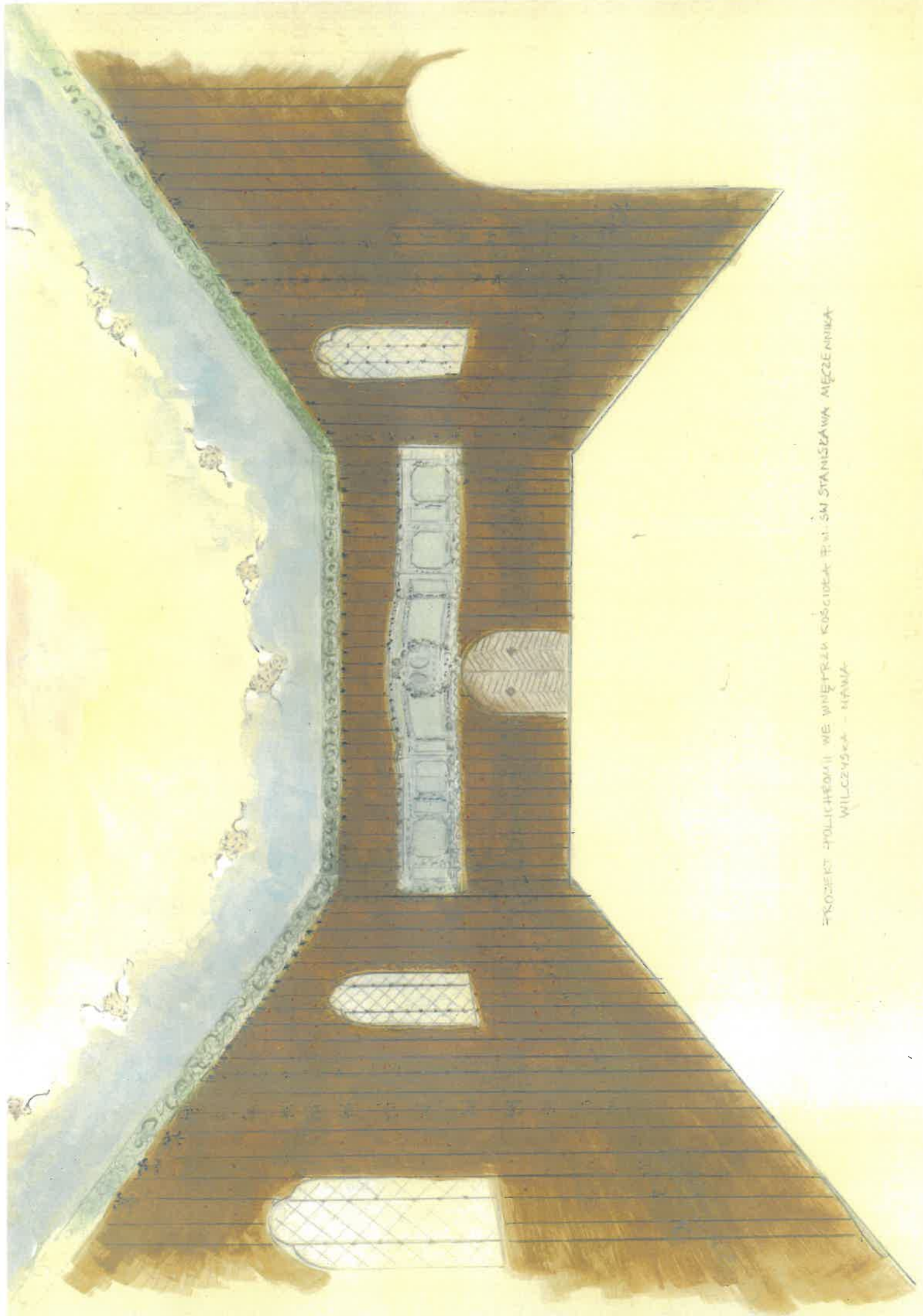
Fot. 8 Wilczyska – kościół parafialny p.w. Świętego Stanisława Biskupa Męczennika – prezbiterium – sufit. Stan przed konserwacją



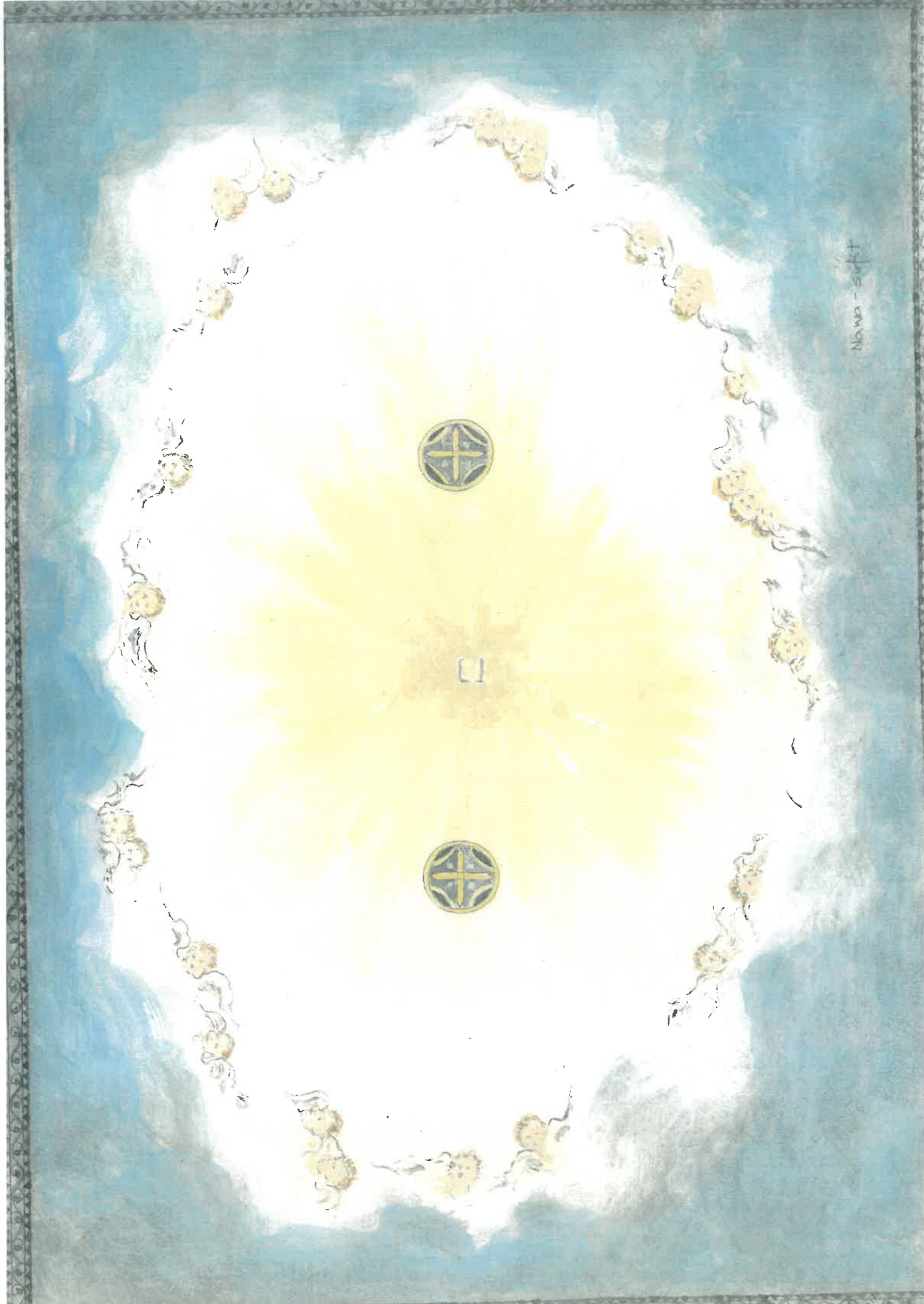
Fot. 9 Wilczyska – kościół parafialny p.w. Świętego Stanisława Biskupa Męczennika – prezbiterium – ściana południowa. Stan przed konserwacją



PROJEKT POLICHROMII WE WNIĘTRZU KOŚCIOŁA P. W. ŚW. STANISŁAWA MĘCEJNIKA
WILCZYSKA - PREZBITERIUM



PROJEKT POLICHBOMI WIE WNIĘTRZU KOSCIÓŁA F.M. ŚMI STANISŁAWA MIECZENNIKA
WILCZYSKA - HANNA



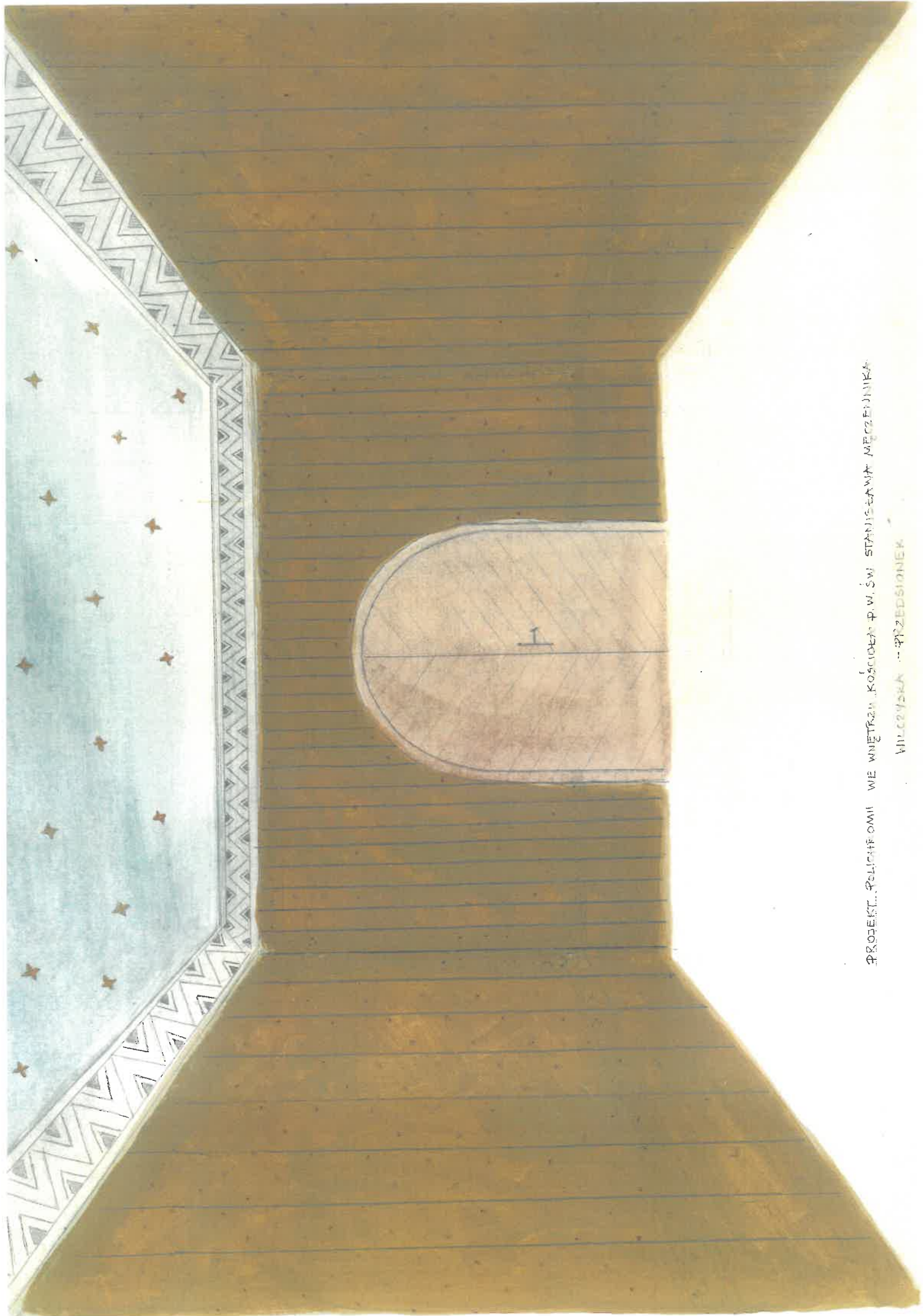
Nawa - syfist



PROJEKT POLICHROMII WE WNIĘTRZU

KOŚCIOLA P.W. ŚW. STANISŁAWA MĘCZENNIKA

WILCZYCEK - KAPLICA BOCZNA



PROJEKT... POLICHO OMII WIE WNIETRAZ... KOSCIOLA P. W. SW. STANISLAWA W MIECZUJNIEK

WILCZYSKA ... PRZEDSIORNIK

DETAL - PREZBITERIUM, NAWA, KAPLICA BOCZNA
PRZEDSIONEK



detal - sufit



postacie aniołków
na suficie

podziały na ścianach - nawa
- pas na krawędzi sufitu - nawa



prezbiterium
→ pas na krawędzi
ściany i sufitu



Centralna część sufitu
Duch Święty



figurki aniołków - sufit - nawa